

MONTHLY MEMBERSHIP PROGRESS REPORT

LOCAL BRAZIL

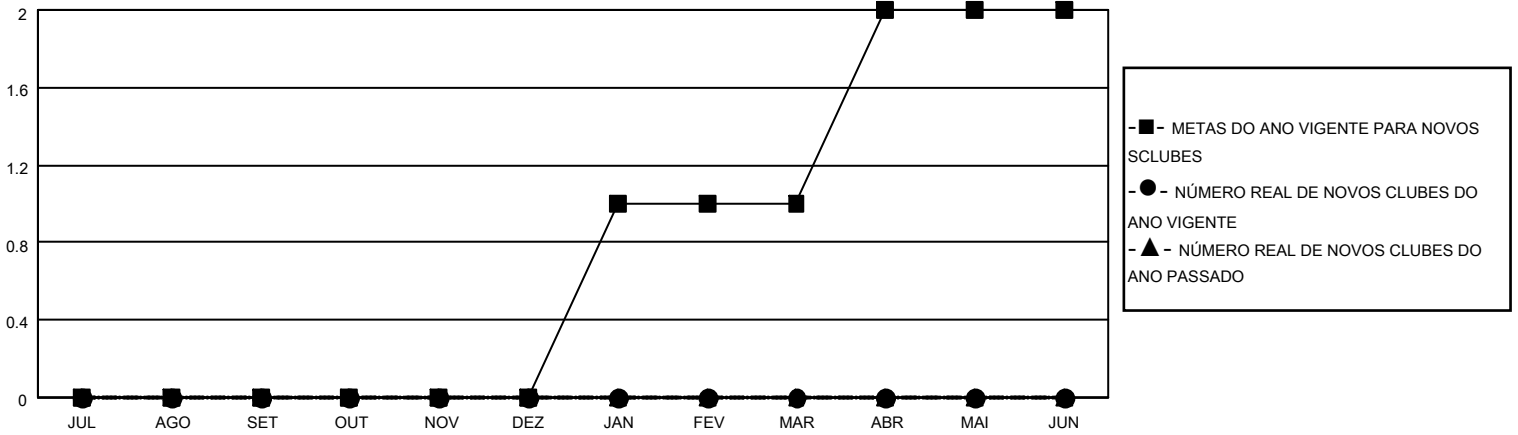
District LB 3

Results as of: 4/30/2023

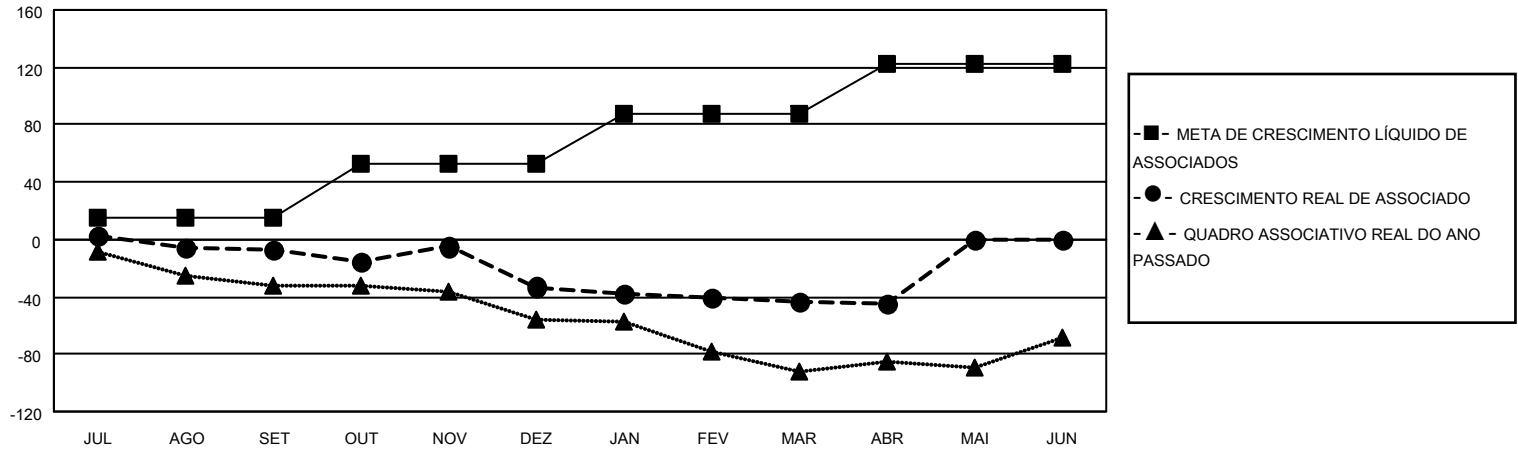
Clubes			
RESULTADOS PARA 2022-2023			
TRIMESTRE	META DE NOVOS CLUBES	NOVOS CLUBES	CLUBES BAIXADO
JUL/AGO/SET	0	0	0
OUT/NOV/DEZ	0	0	0
JAN/FEV/MAR	1	0	0
ABR/MAI/JUN	1	0	0

Sócios			
RESULTADOS PARA 2022-2023			
TRIMESTRE	META DE CRESCIMENTO LÍQUIDO DE ASSOCIADOS	CRESCIMENTO REAL DE ASSOCIADO	BAIXA REAL DE ASSOCIADOS (incluindo transferências)
JUL/AGO/SET	15	23	26
OUT/NOV/DEZ	38	28	52
JAN/FEV/MAR	35	17	27
ABR/MAI/JUN	35	8	10

CUMULATIVO DO NÚMERO REAL E METAS DE NOVOS CLUBES



CUMULATIVO DO NÚMERO REAL E METAS DE SÓCIOS



CLUBES BAIXADOS: 0	23 CLUBS OF 57 ADICIONADO 1 OU MAIS NOVOS SÓCIOS	<u>DISTRIBUIÇÃO POR SEXO</u>	
<u>SÓCIOS BAIXADOS</u>		MASCULINO	880 (65.04%)
FALECIDO	11	FEMININO	473 (34.96%)
CLUBES CANCELADOS	0	NON BINARY	0 (0.00%)
OUTRO	104	PREFER NOT TO ANSWER	0 (0.00%)
TOTAL	115	CLIQUE AQUI PARA OS DADOS CUMULATIVOS DO QUADRO ASSOCIATIVO	
		TOTAL DE ASSOCIADOS EM UNIDADES FAMILIARES	281
		ASSOCIADOS FAMILIARES PAGANDO A METADE DAS QUOTAS	145